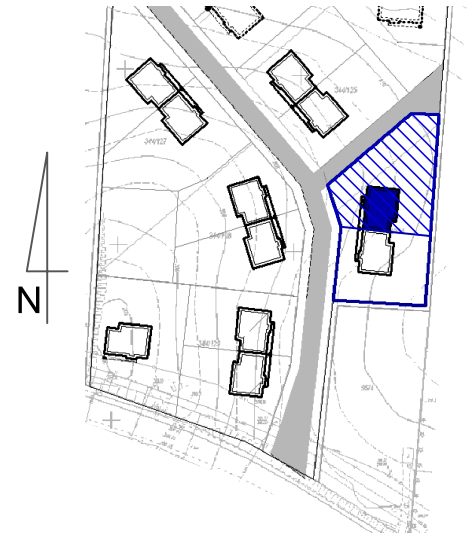


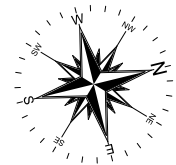
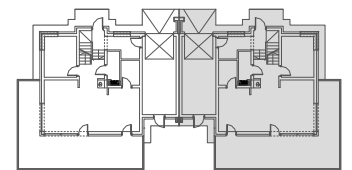
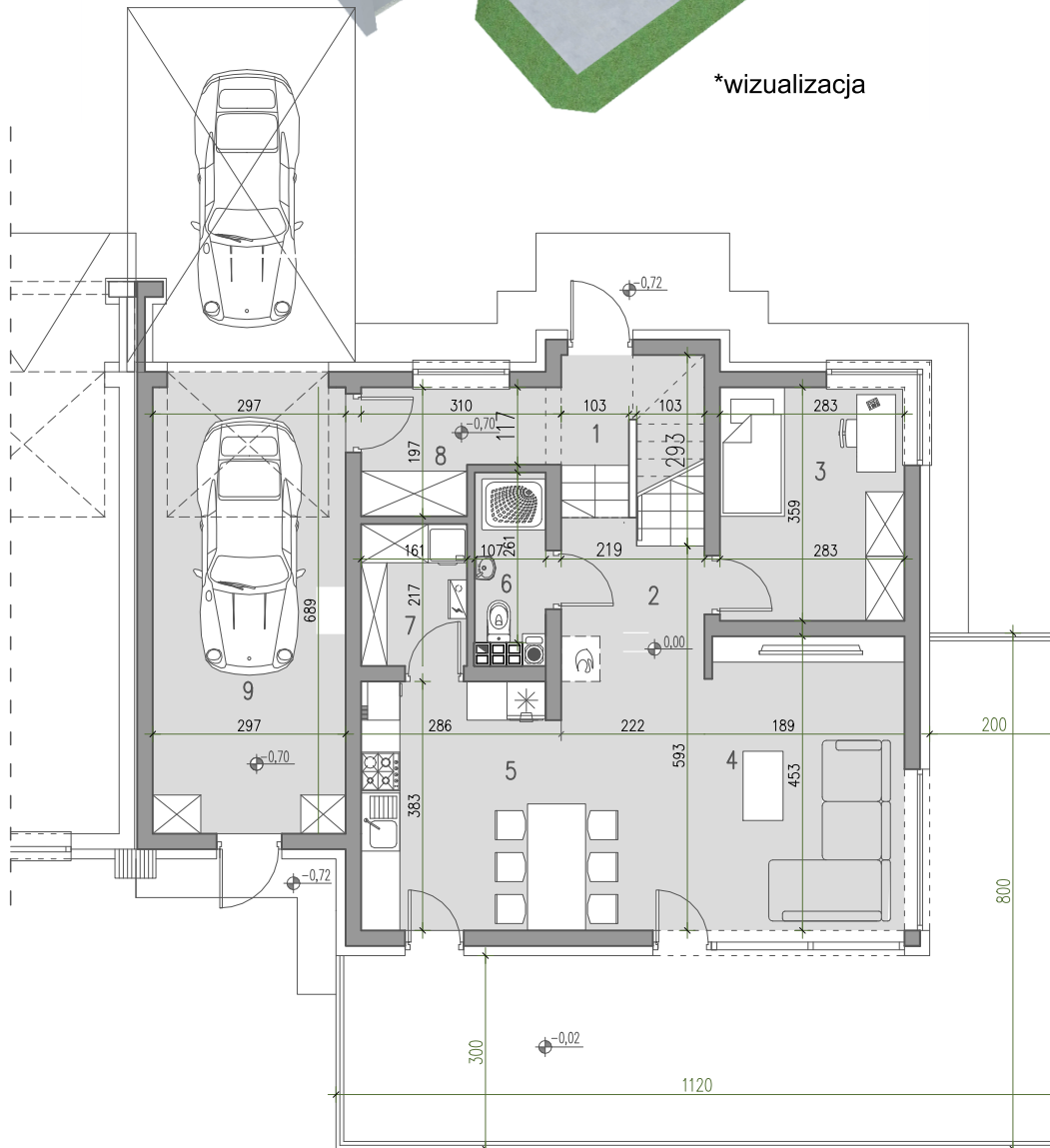
**DOM JEDNORODZINNY W ZABUDOWIE BLIŹNIACZEJ NR 25**  
**pow. użytkowa 145,21m<sup>2</sup>**  
**powierzchnia całkowita wraz z tarasem 188,81m<sup>2</sup>**



\*wizualizacja



PLAN SYTUACYJNY  
I etap



**PARTER 80,22 m<sup>2</sup>**

1. WIATROŁAP	1,77 m <sup>2</sup>
2. KOMUNIKACJA	3,26 m <sup>2</sup>
3. POKÓJ	10,16 m <sup>2</sup>
4. SALON	24,44 m <sup>2</sup>
5. KUCHNIA	10,82 m <sup>2</sup>
6. ŁAZIENKA	3,49 m <sup>2</sup>
7. POM. TECH.	2,74 m <sup>2</sup>
8. KOMUNIKACJA	4,60 m <sup>2</sup>
9. GARAŻ	20,05 m <sup>2</sup>