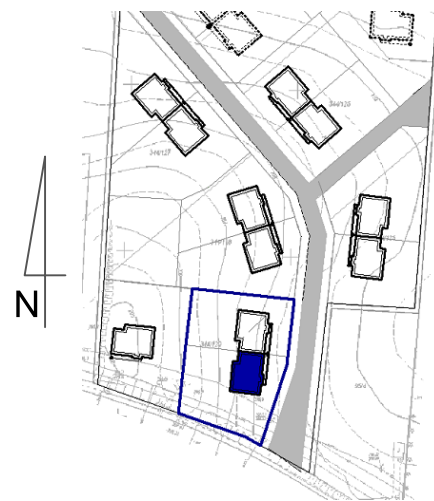


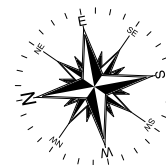
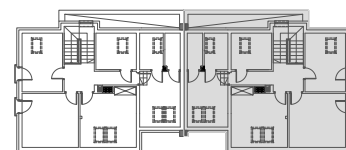
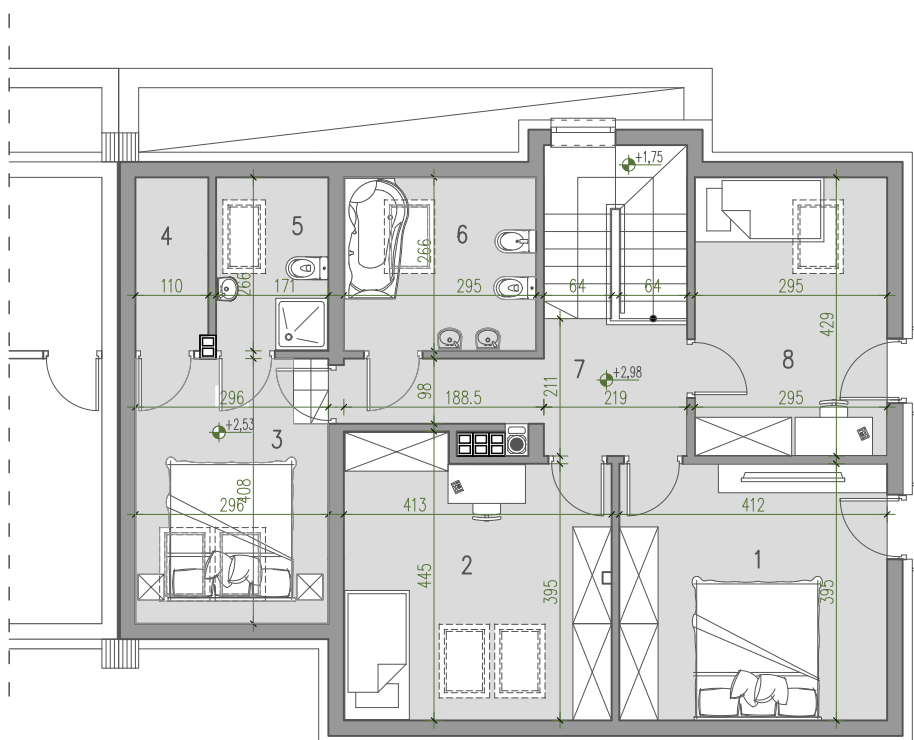
**DOM JEDNORODZINNY W ZABUDOWIE BLIŹNIACZEJ NR 1**  
**pow. użytkowa 145,21m<sup>2</sup>**  
**powierzchnia całkowita wraz z tarasem 218,31m<sup>2</sup>**



\*wizualizacja



PLAN SYTUACYJNY  
I etap



**PODDASZE 64,99 m<sup>2</sup>**

1. SYPIALNIA	12,94 m <sup>2</sup>
2. SYPIALNIA	13,88 m <sup>2</sup>
3. SYPIALNIA	9,68 m <sup>2</sup>
4. GARDEROBA	2,19 m <sup>2</sup>
5. ŁAZIENKA	2,94 m <sup>2</sup>
6. ŁAZIENKA	5,45 m <sup>2</sup>
7. KOMUNIKACJA	7,62 m <sup>2</sup>
8. POKÓJ	10,29 m <sup>2</sup>