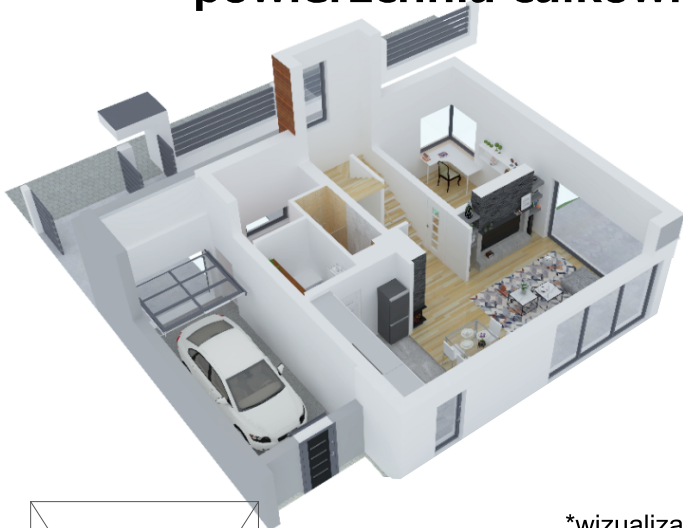
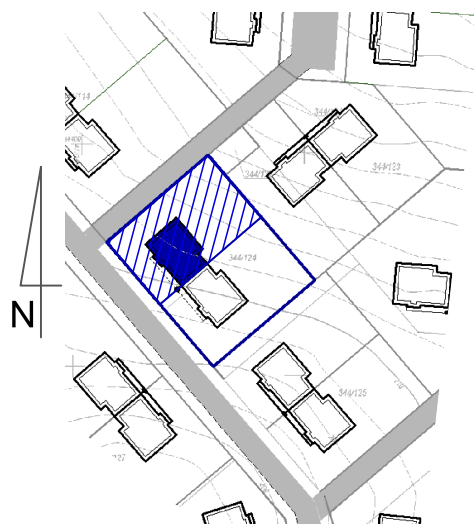


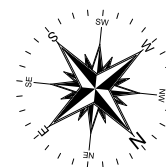
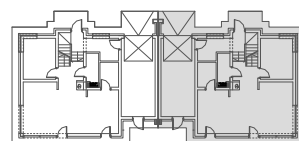
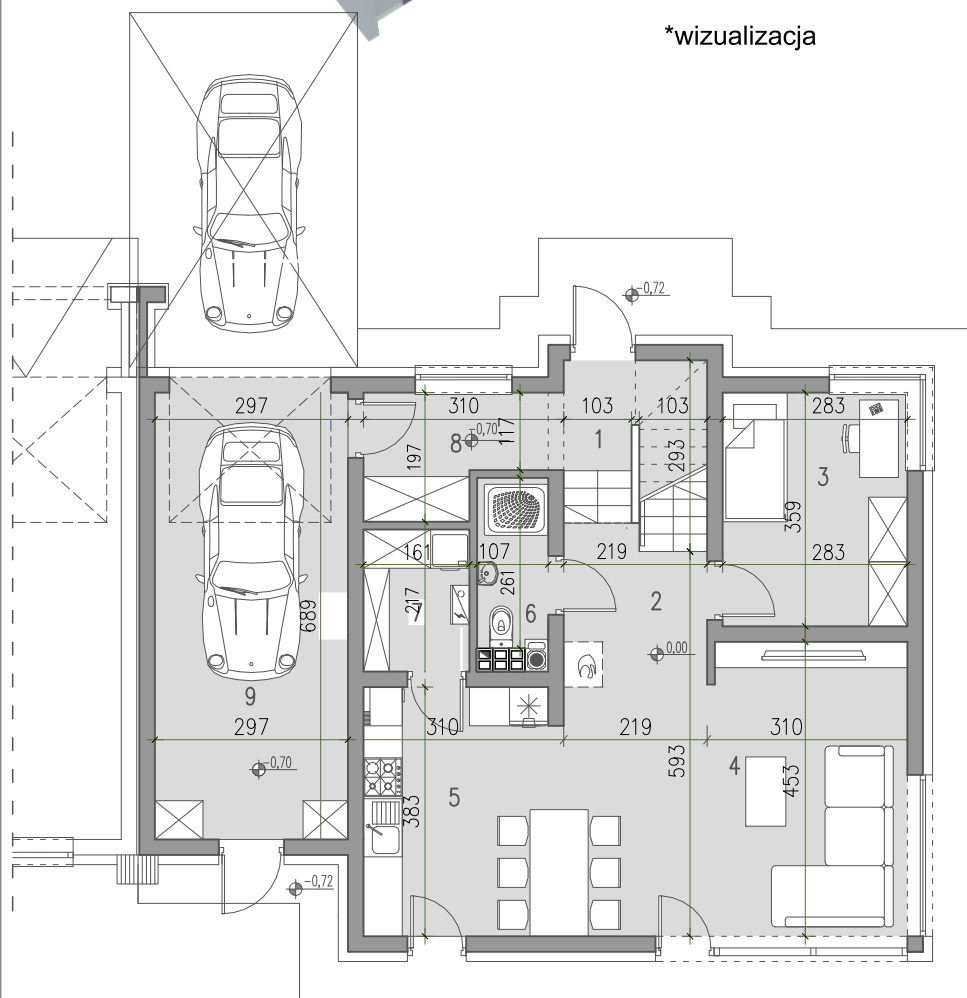
**DOM JEDNORODZINNY W ZABUDOWIE BLIŹNIACZEJ NR 30**  
**pow. użytkowa 146,32m<sup>2</sup>**  
**powierzchnia całkowita wraz z tarasem 189,92m<sup>2</sup>**



\*wizualizacja



PLAN SYTUACYJNY  
etap IIA



**PARTER** 81,33 m<sup>2</sup>

|                |                      |
|----------------|----------------------|
| 1. WIATROŁAP   | 1,77 m <sup>2</sup>  |
| 2. KOMUNIKACJA | 3,26 m <sup>2</sup>  |
| 3. POKÓJ       | 10,16 m <sup>2</sup> |
| 4. SALON       | 24,44 m <sup>2</sup> |
| 5. KUCHNIA     | 10,82 m <sup>2</sup> |
| 6. ŁAZIENKA    | 2,74 m <sup>2</sup>  |
| 7. POM. TECH.  | 3,49 m <sup>2</sup>  |
| 8. KOMUNIKACJA | 4,60 m <sup>2</sup>  |
| 9. GARAŻ       | 20,05 m <sup>2</sup> |