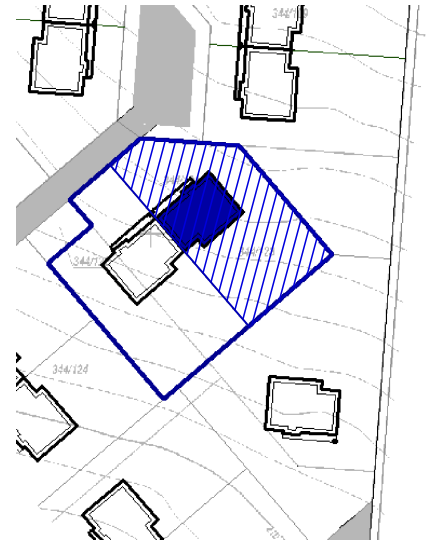


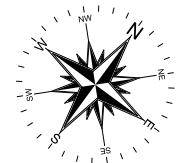
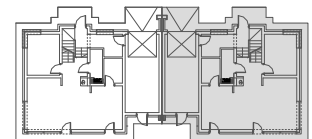
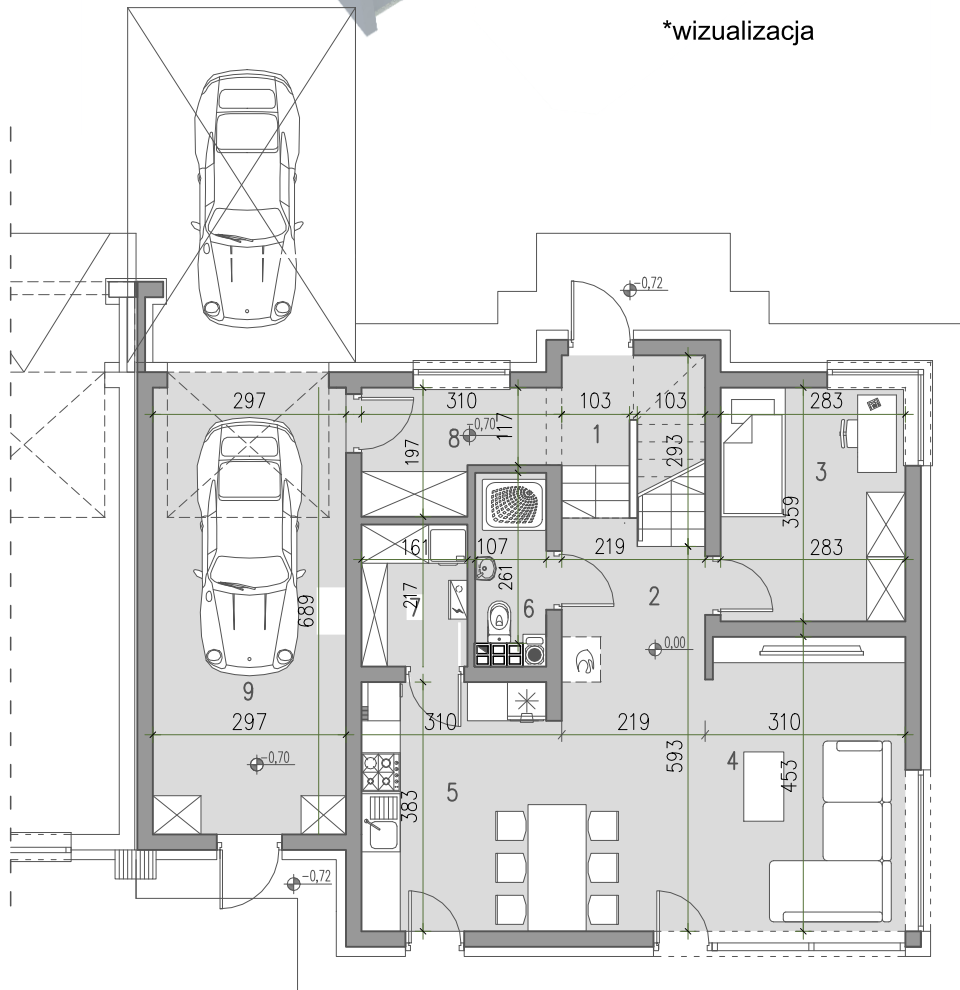
DOM JEDNORODZINNY W ZABUDOWIE BLIŹNIACZEJ NR 32
pow. użytkowa 146,32m²
powierzchnia całkowita wraz z tarasem 189,92m²



*wizualizacja



PLAN SYTUACYJNY
etap IIA



PARTER 81,33 m²

1. WIATROŁAP	1,77 m ²
2. KOMUNIKACJA	3,26 m ²
3. POKÓJ	10,16 m ²
4. SALON	24,44 m ²
5. KUCHNIA	10,82 m ²
6. ŁAZIENKA	2,74 m ²
7. POM. TECH.	3,49 m ²
8. KOMUNIKACJA	4,60 m ²
9. GARAŻ	20,05 m ²