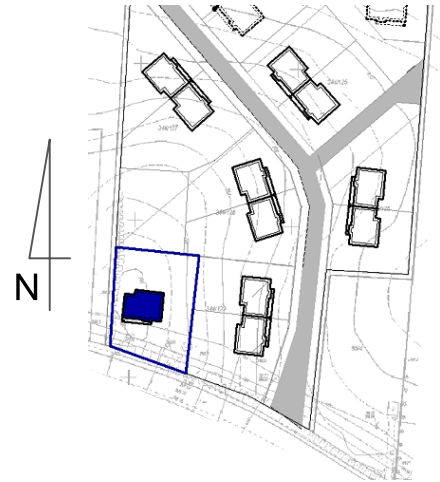


## DOM JEDNORODZINNY WOLNOSTOJĄCY NR 7

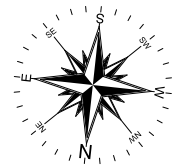
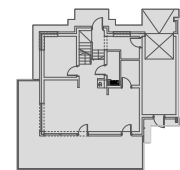
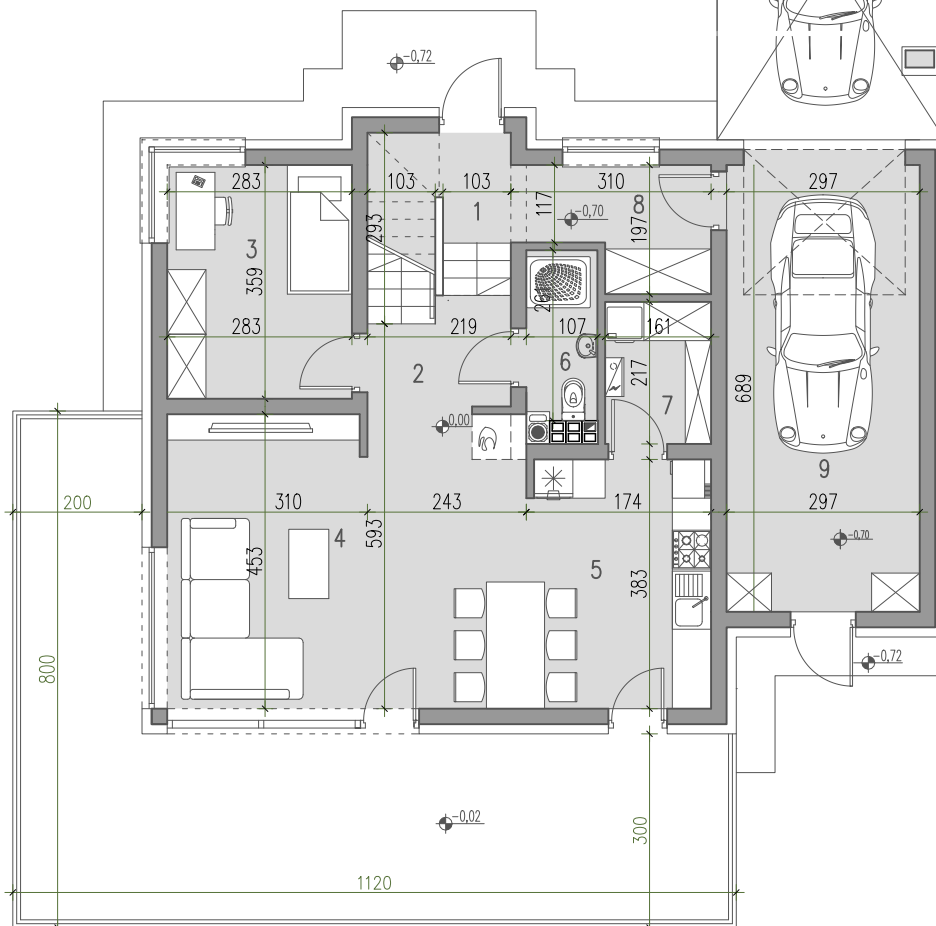
pow. użytkowa 145,21m<sup>2</sup>  
powierzchnia całkowita wraz z tarasem 218,31m<sup>2</sup>



\*wizualizacja



PLAN SYTUACYJNY  
I etap



**PARTER** 80,22 m<sup>2</sup>

|                |                      |
|----------------|----------------------|
| 1. WIATROŁAP   | 1,77 m <sup>2</sup>  |
| 2. KOMUNIKACJA | 3,26 m <sup>2</sup>  |
| 3. POKÓJ       | 10,16 m <sup>2</sup> |
| 4. SALON       | 24,44 m <sup>2</sup> |
| 5. KUCHNIA     | 10,82 m <sup>2</sup> |
| 6. ŁAZIENKA    | 3,49 m <sup>2</sup>  |
| 7. POM. TECH.  | 2,74 m <sup>2</sup>  |
| 8. KOMUNIKACJA | 4,60 m <sup>2</sup>  |
| 9. GARAŻ       | 20,05 m <sup>2</sup> |