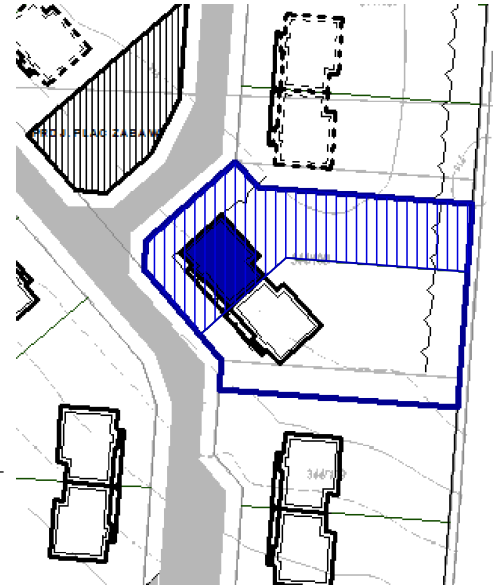


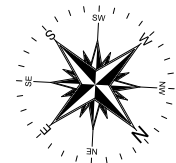
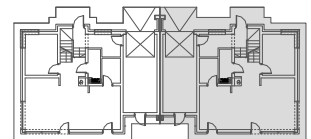
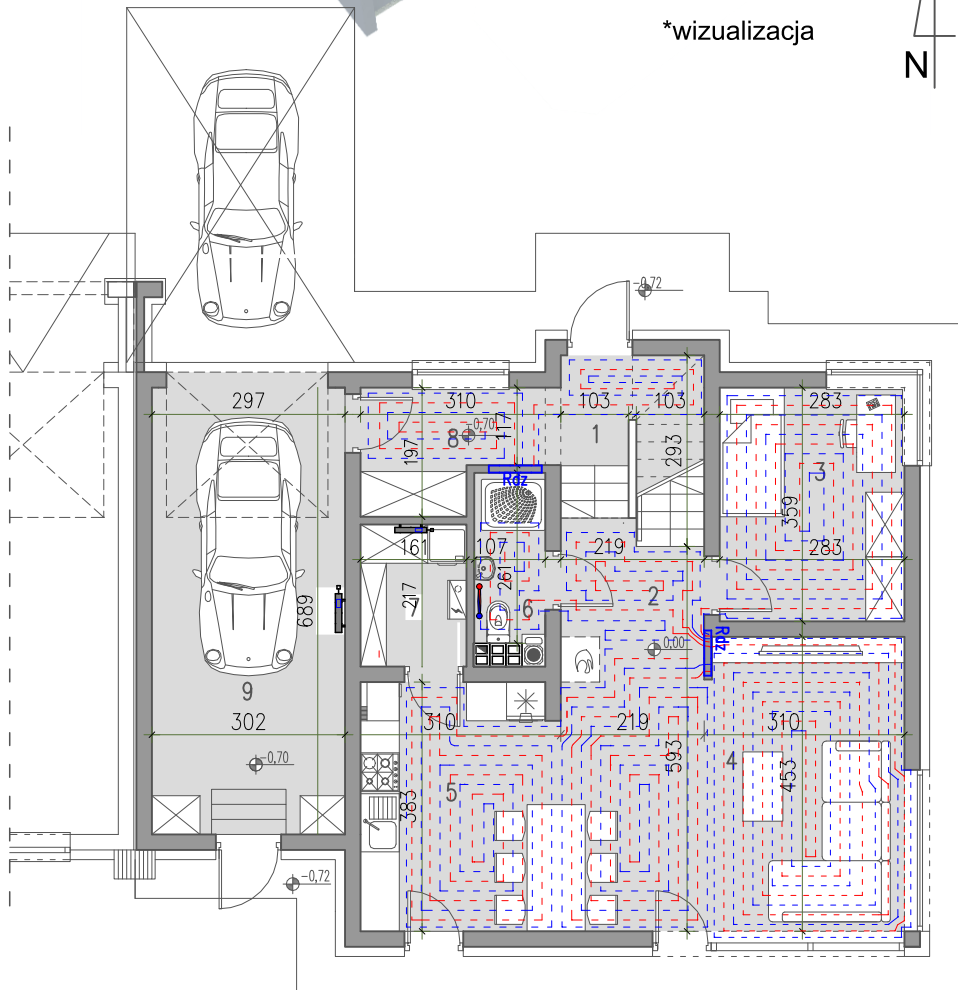
## DOM JEDNORODZINNY W ZABUDOWIE BLIŹNIACZEJ NR 93 pow. użytkowa 146,32m<sup>2</sup>



\*wizualizacja



PLAN SYTUACYJNY  
etap IIA



**PARTER** 81,33 m<sup>2</sup>

1. WIATROŁAP	1,77 m <sup>2</sup>
2. KOMUNIKACJA	3,26 m <sup>2</sup>
3. POKÓJ	10,16 m <sup>2</sup>
4. SALON	24,44 m <sup>2</sup>
5. KUCHNIA	10,82 m <sup>2</sup>
6. ŁAZIENKA	2,74 m <sup>2</sup>
7. POM. TECH.	3,49 m <sup>2</sup>
8. KOMUNIKACJA	4,60 m <sup>2</sup>
9. GARAŻ	20,05 m <sup>2</sup>