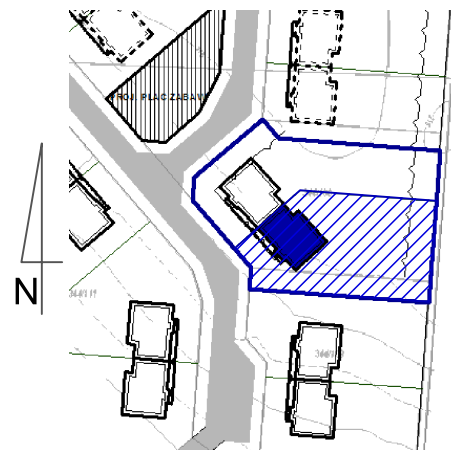


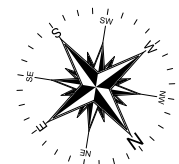
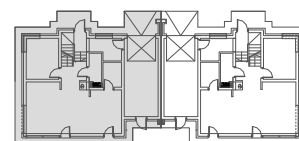
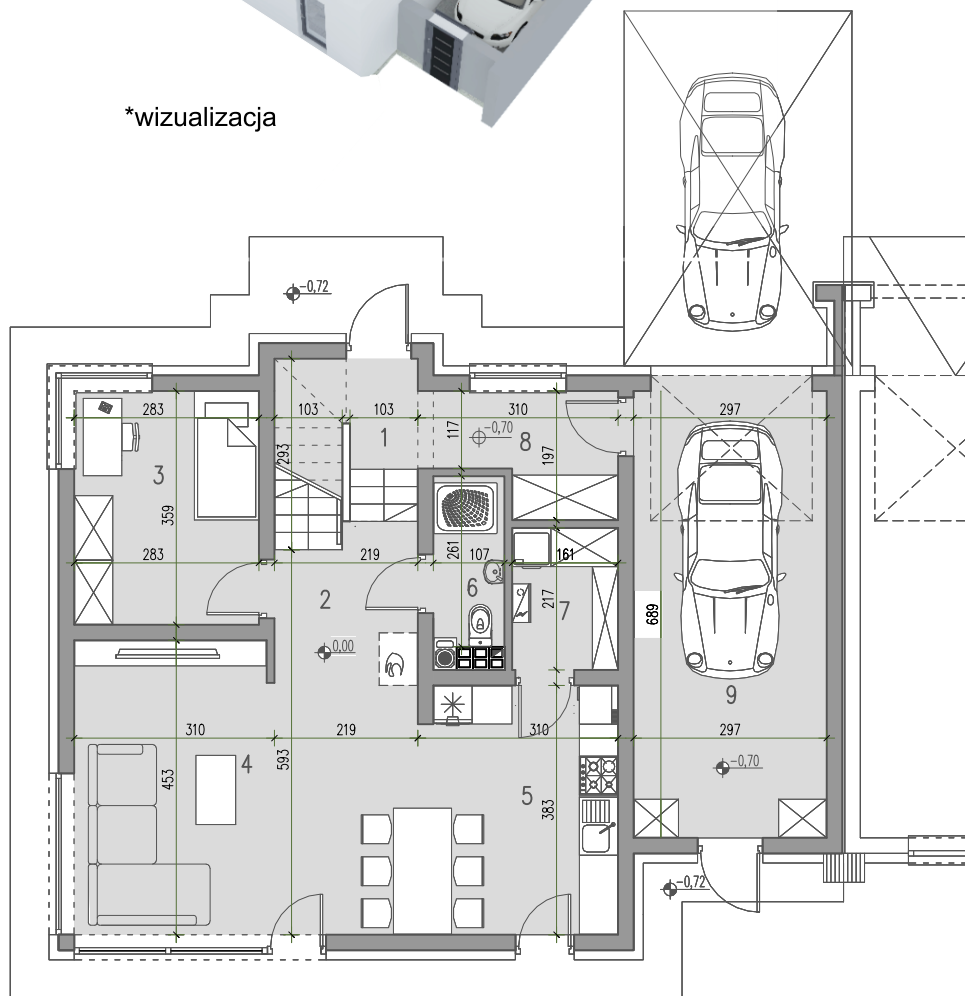
DOM JEDNORODZINNY W ZABUDOWIE BLIŹNIACZEJ NR 94 pow. użytkowa 146,32m² powierzchnia całkowita wraz z tarasem 189,92m²



*wizualizacja



PLAN SYTUACYJNY
etap IIA



PARTER 81,33 m²

| | |
|----------------|----------------------|
| 1. WIATROŁAP | 1,77 m ² |
| 2. KOMUNIKACJA | 3,26 m ² |
| 3. POKÓJ | 10,16 m ² |
| 4. SALON | 24,44 m ² |
| 5. KUCHNIA | 10,82 m ² |
| 6. ŁAZIENKA | 2,74 m ² |
| 7. POM. TECH. | 3,49 m ² |
| 8. KOMUNIKACJA | 4,60 m ² |
| 9. GARAŻ | 20,05 m ² |