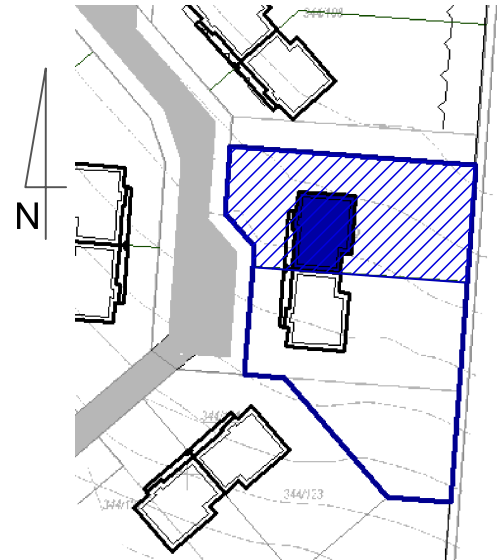


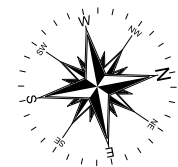
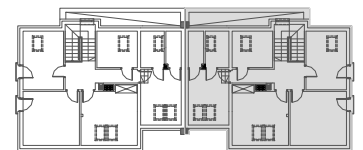
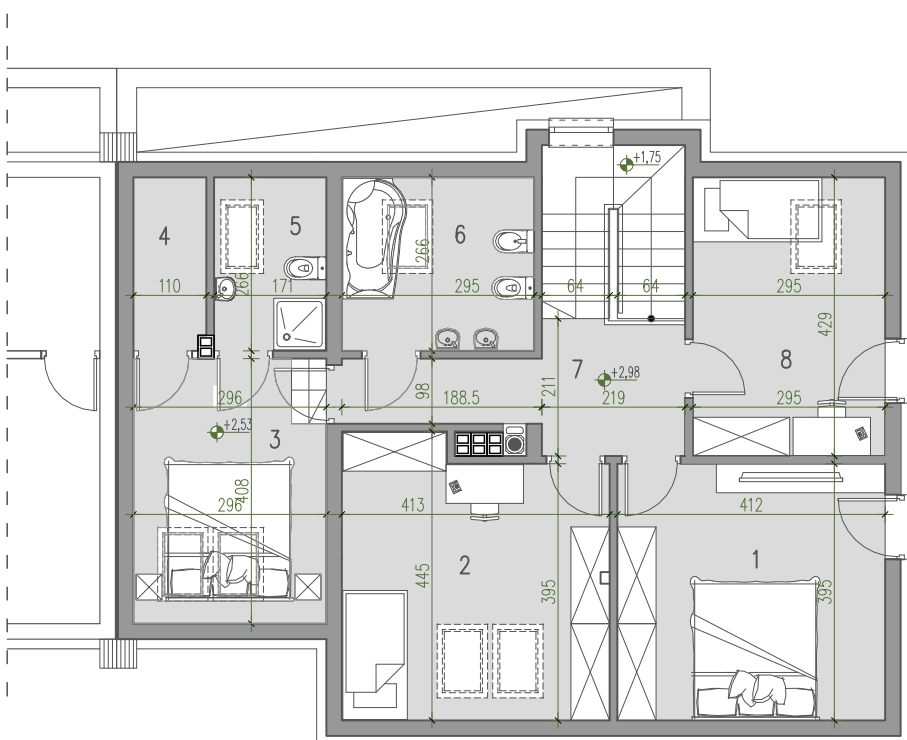
DOM JEDNORODZINNY W ZABUDOWIE BLIŹNIACZEJ NR 95
pow. użytkowa 146,32m²
powierzchnia całkowita wraz z tarasem 189,92m²



*wizualizacja



PLAN SYTUACYJNY
etap IIA



PODDASZE 64,99 m²

| | |
|----------------|----------------------|
| 1. SYPIALNIA | 12,94 m ² |
| 2. SYPIALNIA | 13,88 m ² |
| 3. SYPIALNIA | 9,68 m ² |
| 4. GARDEROBA | 2,19 m ² |
| 5. ŁAZIENKA | 2,94 m ² |
| 6. ŁAZIENKA | 5,45 m ² |
| 7. KOMUNIKACJA | 7,62 m ² |
| 8. POKÓJ | 10,29 m ² |