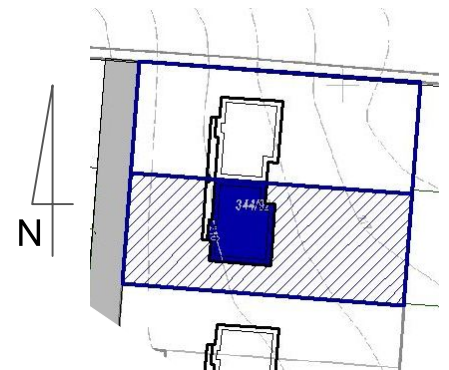
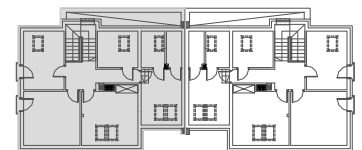
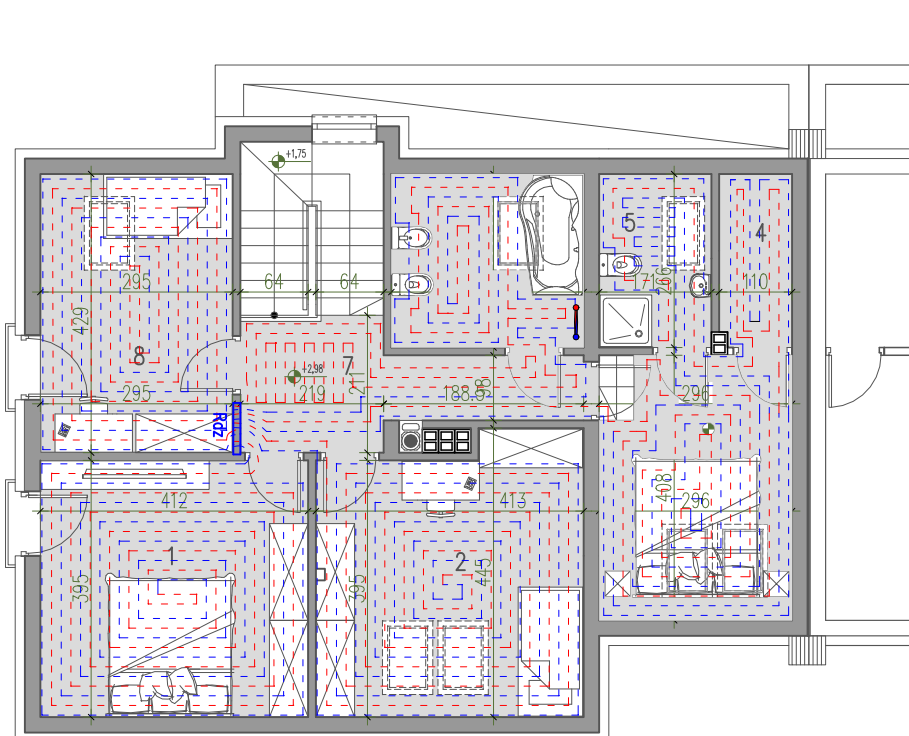


DOM JEDNORODZINNY W ZABUDOWIE BLIŹNIACZEJ NR 75 pow. użytkowa 146,32m²



PLAN SYTUACYJNY
etap III

*wizualizacja



PODDASZE 64,99 m²

1. SYPIALNIA	12,94 m ²
2. SYPIALNIA	13,88 m ²
3. SYPIALNIA	9,68 m ²
4. GARDEROBA	2,19 m ²
5. ŁAZIENKA	2,94 m ²
6. ŁAZIENKA	5,45 m ²
7. KOMUNIKACJA	7,62 m ²
8. POKÓJ	10,29 m ²